



Волховец

ДВЕРИ И ИНТЕРЬЕРНЫЕ РЕШЕНИЯ

РЕКОМЕНДАЦИИ ПО МОНТАЖУ ОБРАМЛЕНИЯ ПРОЕМА В СОВРЕМЕННОМ СТИЛЕ



АКТУАЛЬНЫЕ РЕКОМЕНДАЦИИ
ПО МОНТАЖУ, ВКЛЮЧАЯ ССЫЛКИ
НА ВИДЕО-ИНСТРУКЦИИ

Мы благодарим Вас за то, что Вы выбрали наши двери!
Команда «Волховец»

5.2.10.06.21

Уважаемый покупатель!

Рекомендуем вам доверить установку межкомнатной двери квалифицированному специалисту. При самостоятельной установке вам потребуется помощник. Пожалуйста, четко следуйте данной инструкции и рекомендациям.

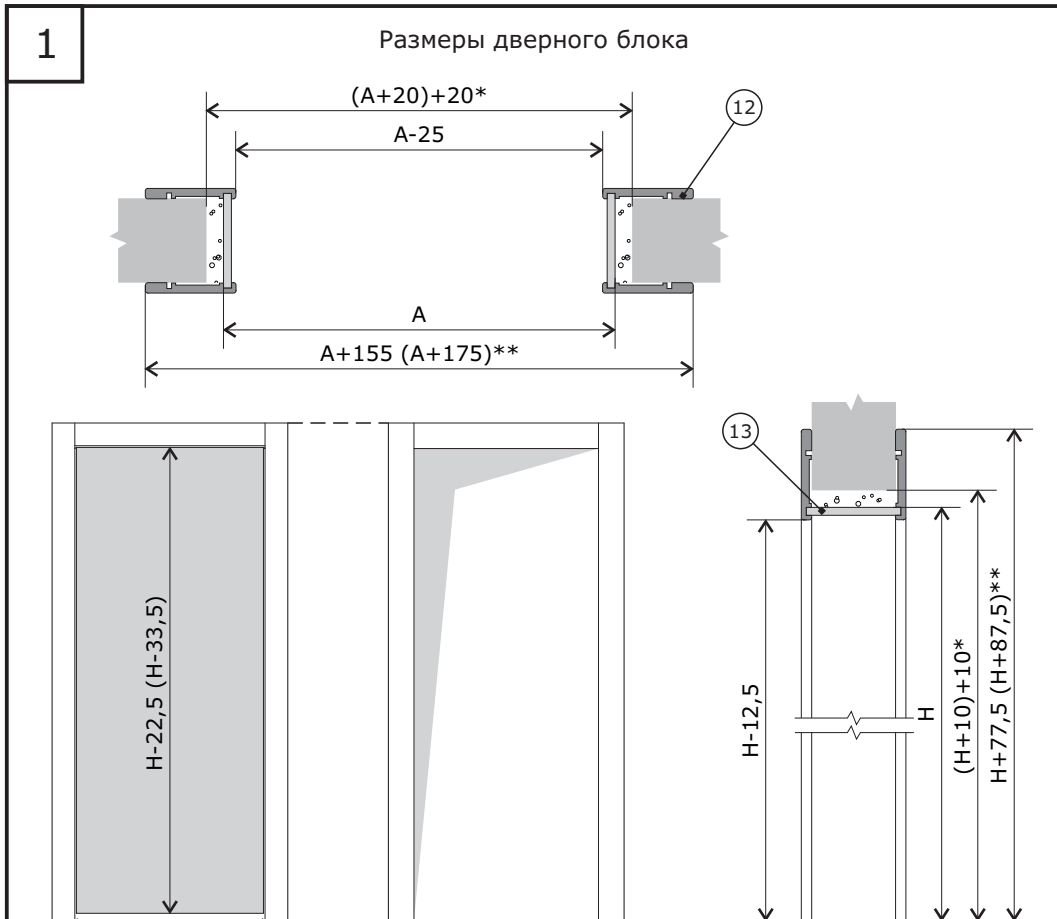
Оглавление

1. Подготовительный этап
 - 1.1. Проверка готовности проема..... стр. 2
 - 1.2. Необходимый инструмент и расходные материалы..... стр. 3
 - 1.3. Подготовка рабочего места..... стр. 4
 - 1.4. Проверка продукции по количеству и качеству..... стр. 4
2. Подготовка и установка доборов
 - 2.1. Подготовка доборов..... стр. 5
 - 2.2. Установка доборов..... стр. 5
3. Подготовка и установка наличников
 - 3.1. Подготовка и установка лицевых наличников..... стр. 6
 - 3.2. Подготовка и установка обратных наличников..... стр. 9

1. Подготовительный этап.

1.1. Проверка готовности проема.

1. Система предназначена только для ровных отремонтированных стен с максимальным отклонением от вертикали 1мм на метр.
2. Проверьте соответствие ширины и высоты проема (Рис. 1).
3. Запрещено оклеивать лицевые поверхности.
4. Все размеры даны в миллиметрах.



с полотном

проем



Для установки наличника при обрамлении проема без полотна в одной плоскости с проемом с полотном рекомендуемая длина вертикального добора на 25,5 мм выше высоты полотна при установке без порога и на 33,5 мм выше полотна при установке с порогом.

Внимание! Все размеры даны в мм.

A - длина горизонтального добора

H - высота по верху горизонтального добора

* - Рекомендуемый зазор на запенивание 10 мм, max допустимый - 40 мм.

** - Ширина наличника 100 мм.

1.2. Необходимый инструмент и расходные материалы.

Приступайте к монтажу только при наличии всего необходимого инструмента и расходных материалов.

Таблица 1

№ поз.	Наименование	Кол-во	Габариты (мм) / Назначение
Расходные материалы (не входят в комплект)			
1	Клинья		Фиксация доборов в проеме
2	Распорка	4 шт.	20х20х(А*-40)
3	Баллон монтажной пены	1 шт.	Заполнение монтажного шва, долгосрочное крепление наличника к стене проема
4	Баллон герметика бесцв.	1 шт.	Фиксация добора в пазе наличника
Необходимый инструмент (не входит в комплект)			
5	Строительный уровень (1000 мм)	1 шт.	
6	Торцевая пила с верхним столом	1 шт.	Торцевание в размер
7	Киянка (молоток)	1 шт.	Установка клиньев
8	Рулетка	1 шт.	Замер расстояний
9	Нож строительный	1 шт.	Удаление монтажной пены
10	Пульверизатор	1 шт.	Увлажнение проема перед нанесением монтажной пены
11	Струбцины	10 шт.	Установка наличников

* А - длина горизонтального добора

1.3. Подготовка рабочего места.


Подготовьте место для проведения работ, накройте мебель для исключения попадания пыли.

При сборке элементов на полу используйте мягкий материал без жестких абразивных включений, препятствующий образованию вмятин и царапин.

1.4. Проверка продукции по количеству и качеству.

Прежде чем начать монтаж, внимательно проверьте качество, комплектность и соответствие деталей дверному блоку и проему (Табл. 2). После завершения монтажа претензии по видимым дефектам не принимаются.

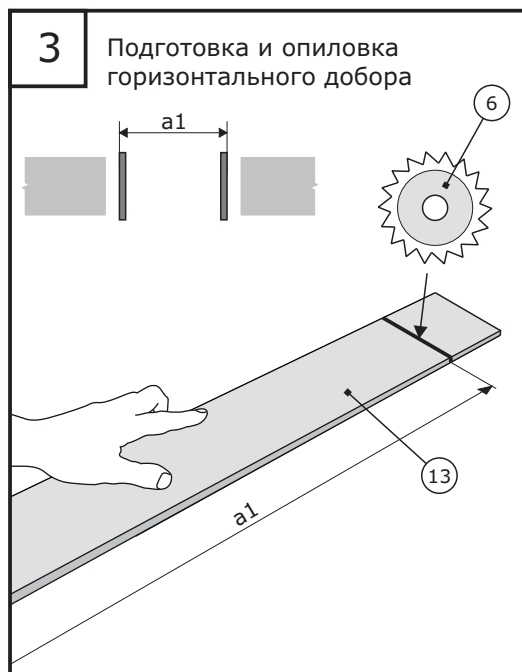
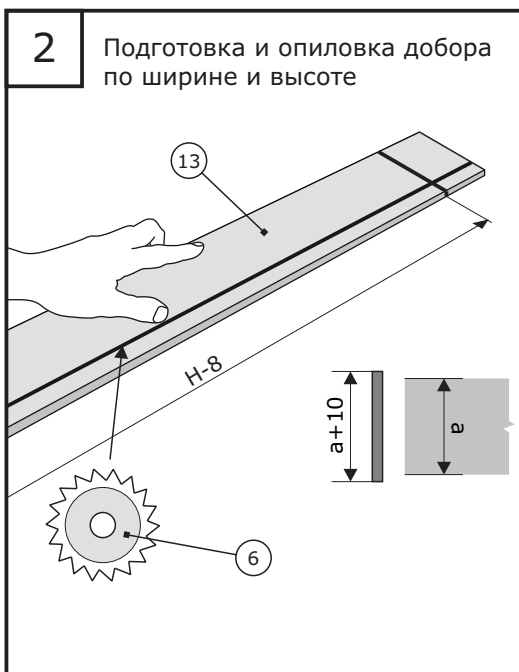
Таблица 2

№ поз.	Наименование		Кол-во	Габариты (мм)/ Назначение
Стандартный комплект				
12	Наличник		2 к-т (по 2,5/3 шт.)	10,5(35)х90(100)х2170 (2270;2440; 2770; 3170)
				10,5(35)х90(100)х1120 (1220)/**
13	Добор		2,5/3 шт.	8х43(90;130;190;300;400;500; 900)х2045(2145;2345;2645;3045)
				8х43(90;130;190;300;400; 500;900)х1020/**

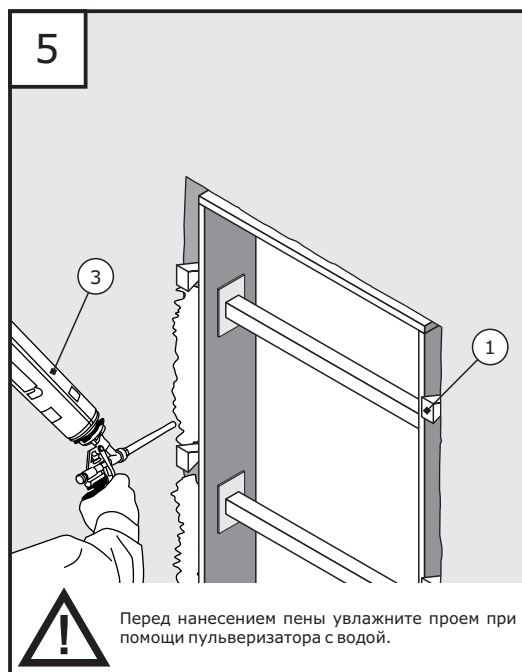
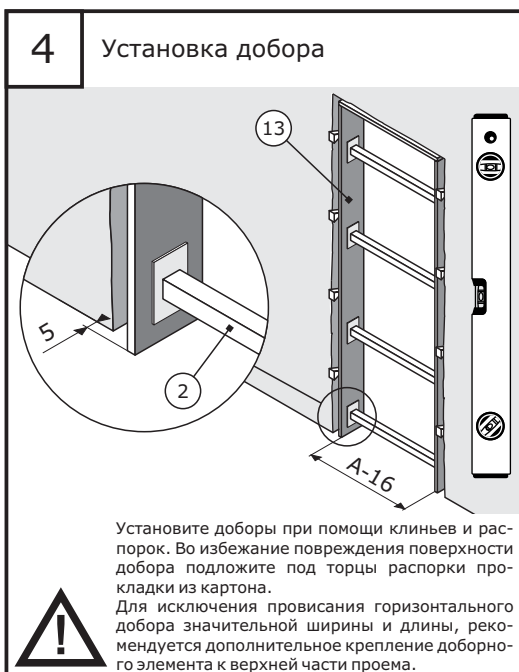
** по длине вертикальных

2. Подготовка и установка доборов.

2.1. Подготовка доборов.



2.2. Установка доборов.

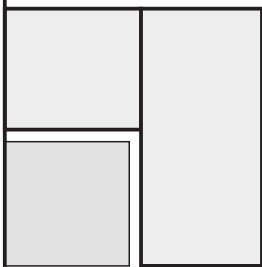


3. Подготовка и установка наличников.

3.1. Подготовка и установка лицевых наличников.

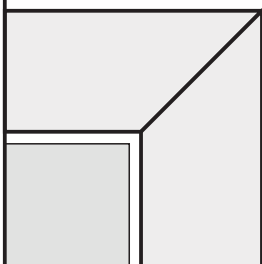
6

Угол запила наличника



Запил под 90°. Рекомендуется для плоского профиля наличника.

Продолжите установку с рис. 7.

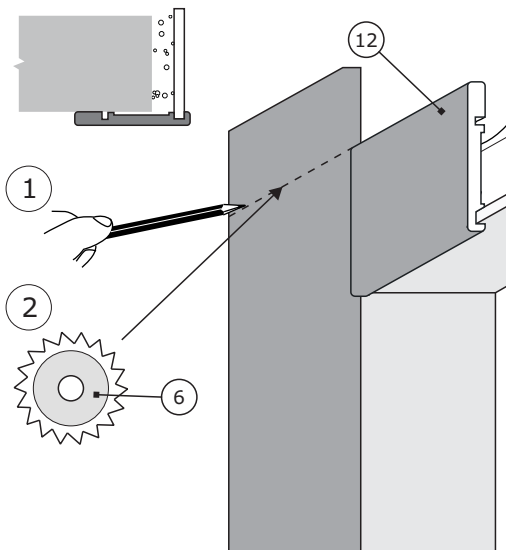


Запил под 45°. Рекомендуется для фигурного профиля наличника.

Продолжите установку с рис. 11.

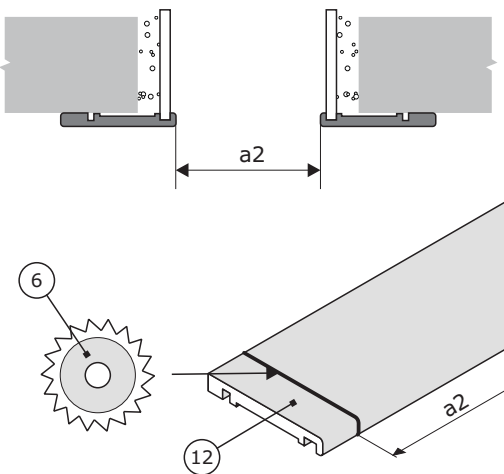
7

Подготовка и опиловка вертикального лицевого наличника (запил под 90°)



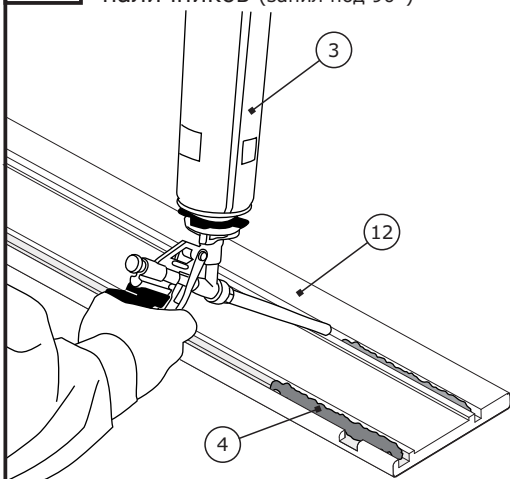
8

Подготовка и опиловка горизонтального лицевого наличника (запил под 90°)



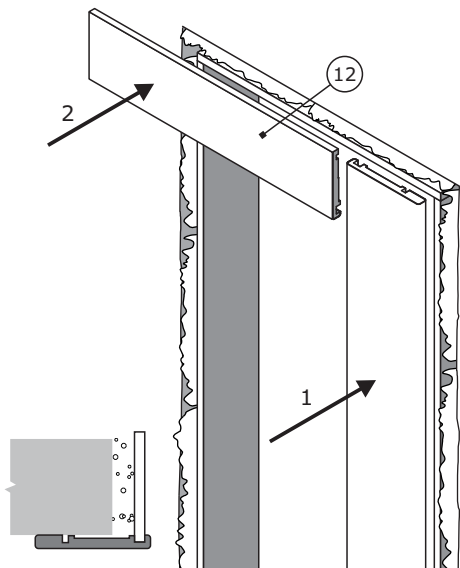
9

Подготовка к установке лицевых наличников (запил под 90°)

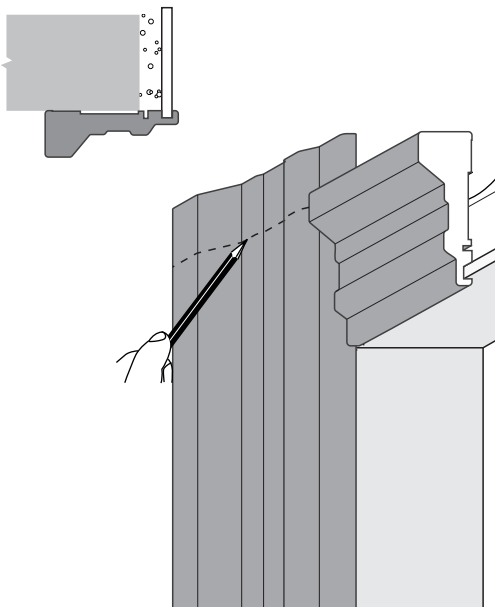


Нанесите герметик в широкий паз наличника, монтажную пену в узкий паз.

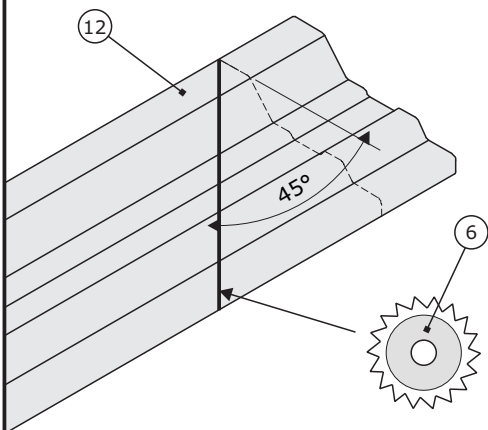
10 Установка лицевых наличников (запил под 90°)



11 Подготовка вертикального лицевого наличника (запил под 45°)

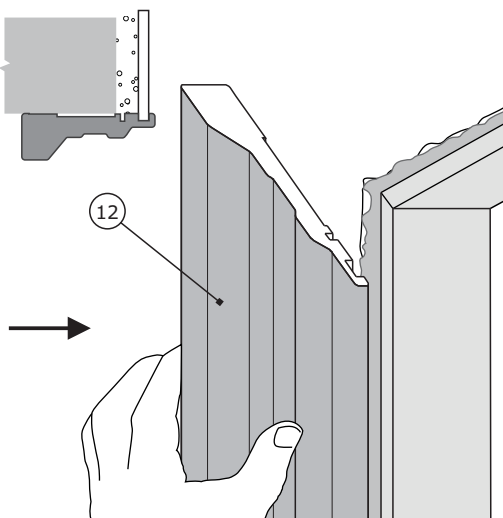


12 Опилка вертикального лицевого наличника (запил под 45°)



Для качественного угла, производите опиливание строго перпендикулярно плоскости наличника. Зеркально опилите второй наличник.

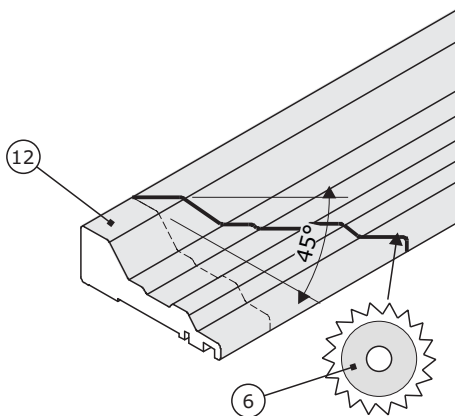
13 Установка вертикального лицевого наличника (запил под 45°)



Для крепления к стене нанесите на обратную сторону наличника монтажную пену. При необходимости демонтажа наличников используйте строительный либо канцелярский нож.

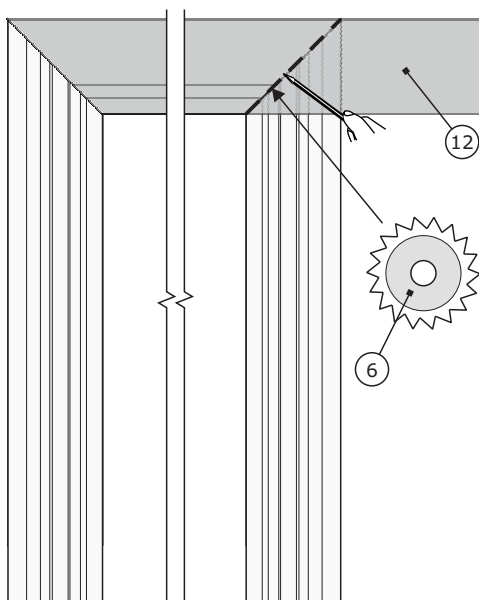
14

Опиловка горизонтального
лицевого наличника
(запил под 45°)



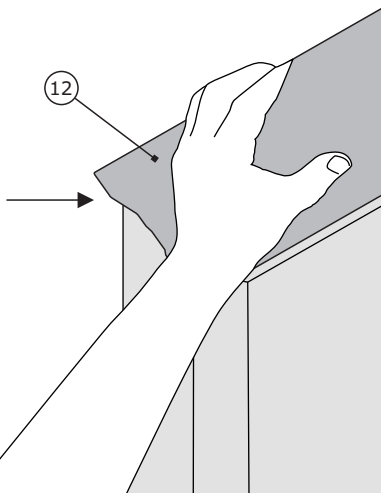
15

Опиловка горизонтального
лицевого наличника (запил под 45°)



16

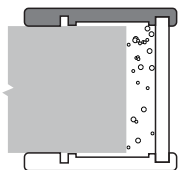
Установка горизонтального
лицевого наличника (запил под 45°)



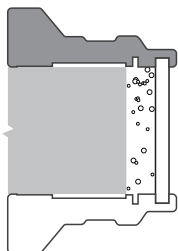
Для крепления к стене нанесите на обратную сторону наличника монтажную пену. При необходимости демонтажа наличников используйте строительный либо канцелярский нож.

3.2. Установка обратных наличников.

17 Установка обратных наличников

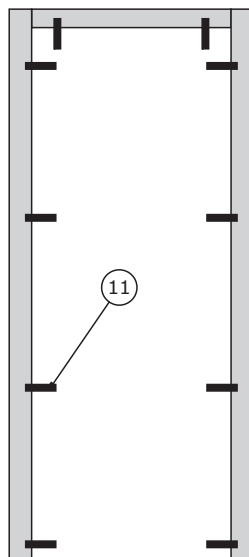


Повторите рис. 7-10.

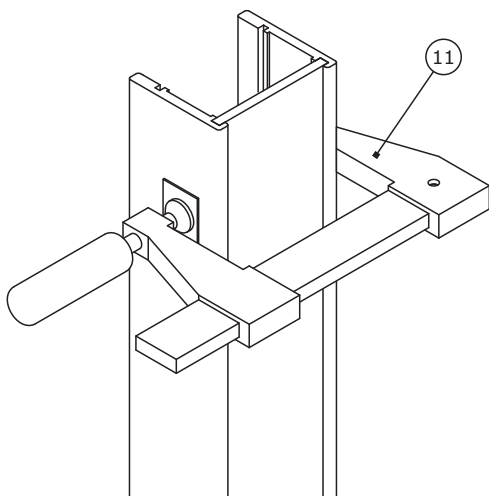


Повторите рис. 11-16.

18 Схема установки струбцин

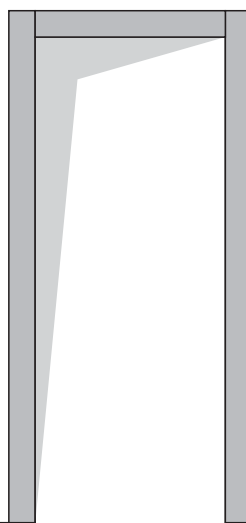


19 Установка наличников (при помощи струбцин)



Во избежание повреждения поверхности наличника подложите картонные прокладки под торцы струбцин.

20



Установка завершена.
Желаем приятной эксплуатации!

8 800 200 46 66
(звонок по России бесплатный)

www.volhovec.ru